

Laya Kleid

Stofflage- und Zuschneidepläne selbst erstellen:

Da das Lagenkleid Laya sehr viele Optionen, Kombinationsmöglichkeiten und Längen anbietet, ist es praktisch unmöglich für euch praktikable Verbrauchsangaben zu machen.

Hier gebe ich euch eine Möglichkeit, eure individuellen Zuschneidepläne und Stoffverbräuche selbst zu ermitteln.

Ihr findet für jede Größe alle benötigten Schnittteile inklusive Nahtzugabe maßstabsgerecht vor. (8% der Originalgröße).

Die Stoff-Vorlagen geben euch einmal die Option in Einzellage, also komplett ausgebreitet und einmal doubliert zu legen.

Als Vorgabe findet ihr Stoffbreite 1,50 m (hellerer Rand) und Stoffbreite 1,40 m (dunkelgraues Feld) Mit der eingezeichneten Mess-Skala und Linien in je 10 cm Abstand könnt ihr den Verbrauch einfach ermitteln.

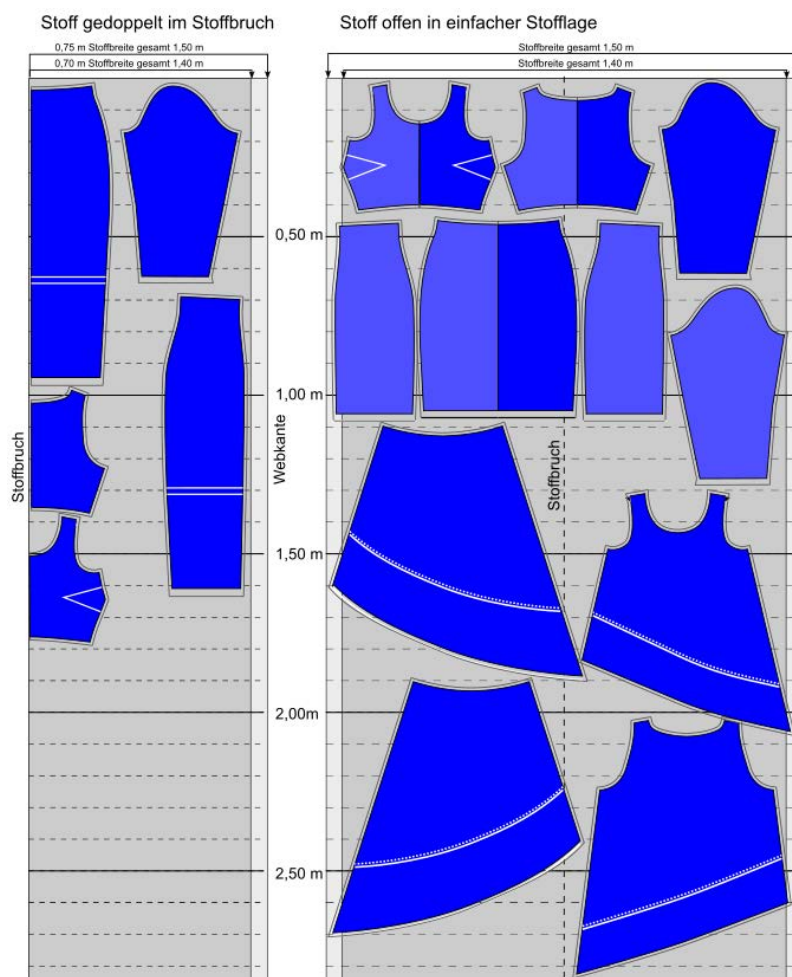
Ihr druckt euch die Seiten für eure Größe + die Stoff-Vorlage zum Legen eures Modells aus. Dann schneidet ihr eure benötigten Schnittteile in der gewünschten Länge und legt sie auf die Stoffvorlage.

Um es euch zu vereinfachen findet ihr alle Schnittteile auch gespiegelt vor. Das Original ist immer das dunklere, das Gespiegelte ist der hellere Ton.

Am besten macht ihr euch dann mit eurem Handy ein Foto vom fertigen Stofflegeplan.

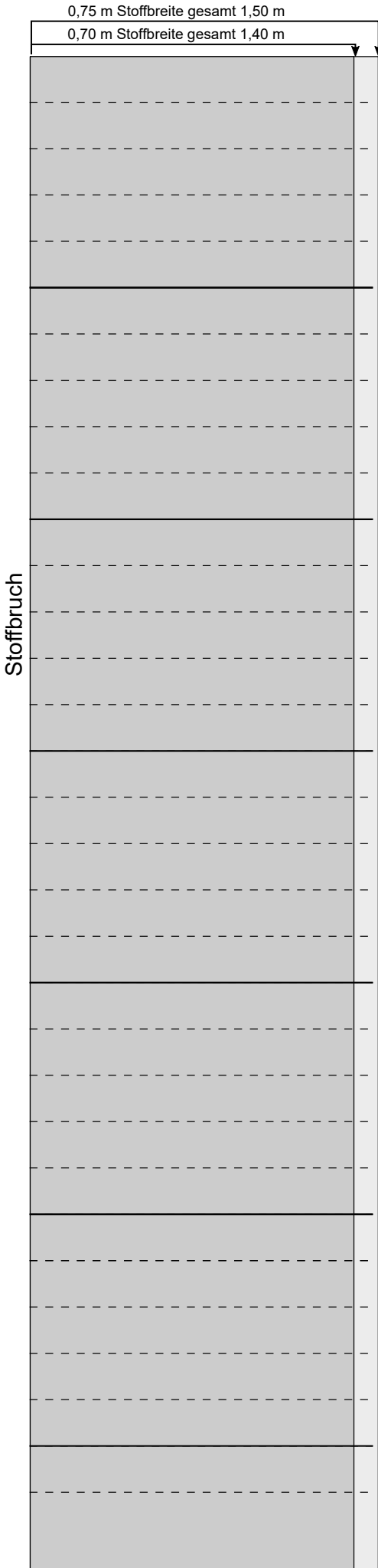
Wollt ihr Stoffe kombinieren, legt ihr für jeden Stoff getrennt.

Hier ein Beispiel, wie es aussehen könnte:

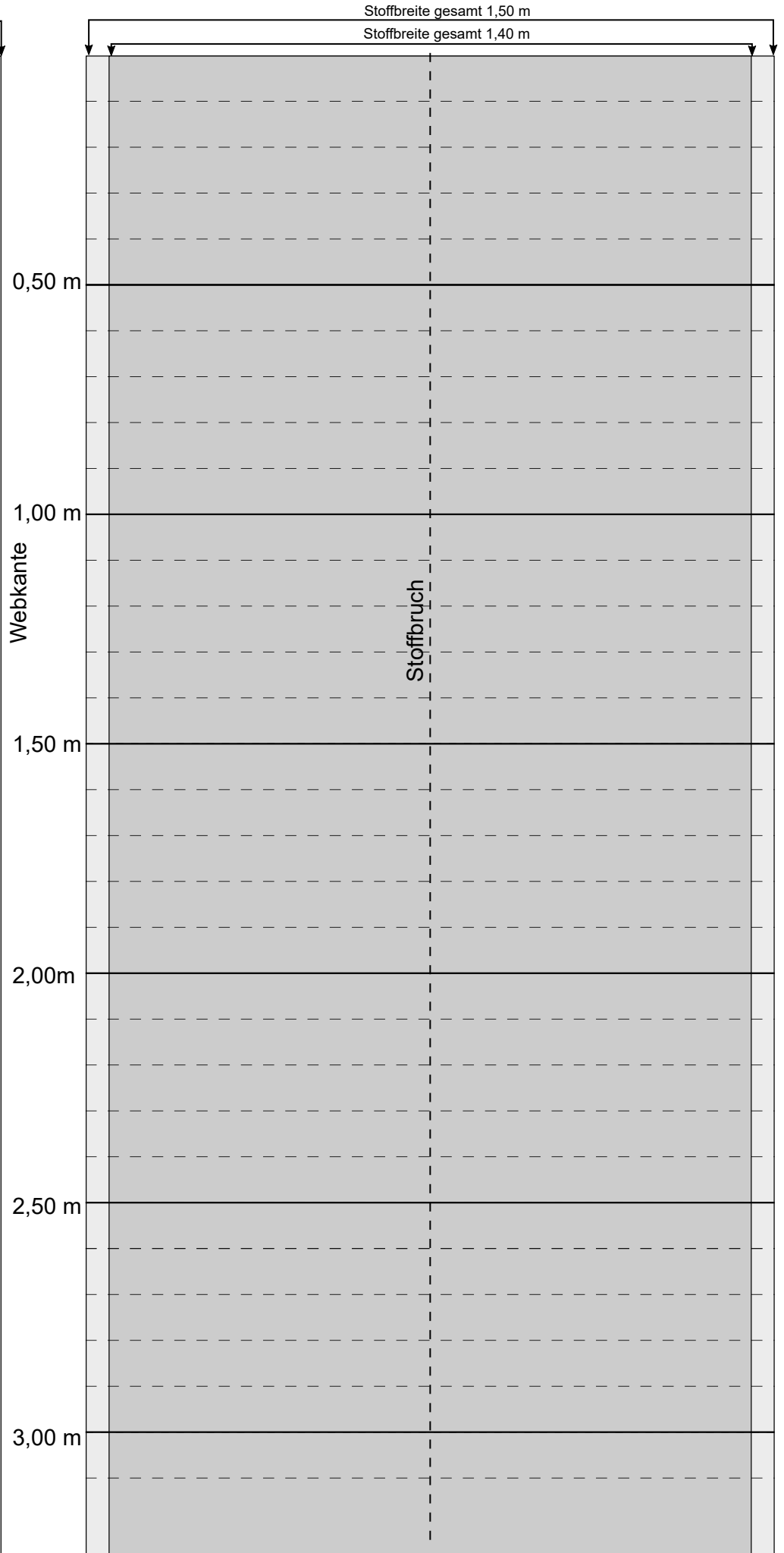


Stoffvorlagen für Stoffpläne

Stoff gedoppelt im Stoffbruch

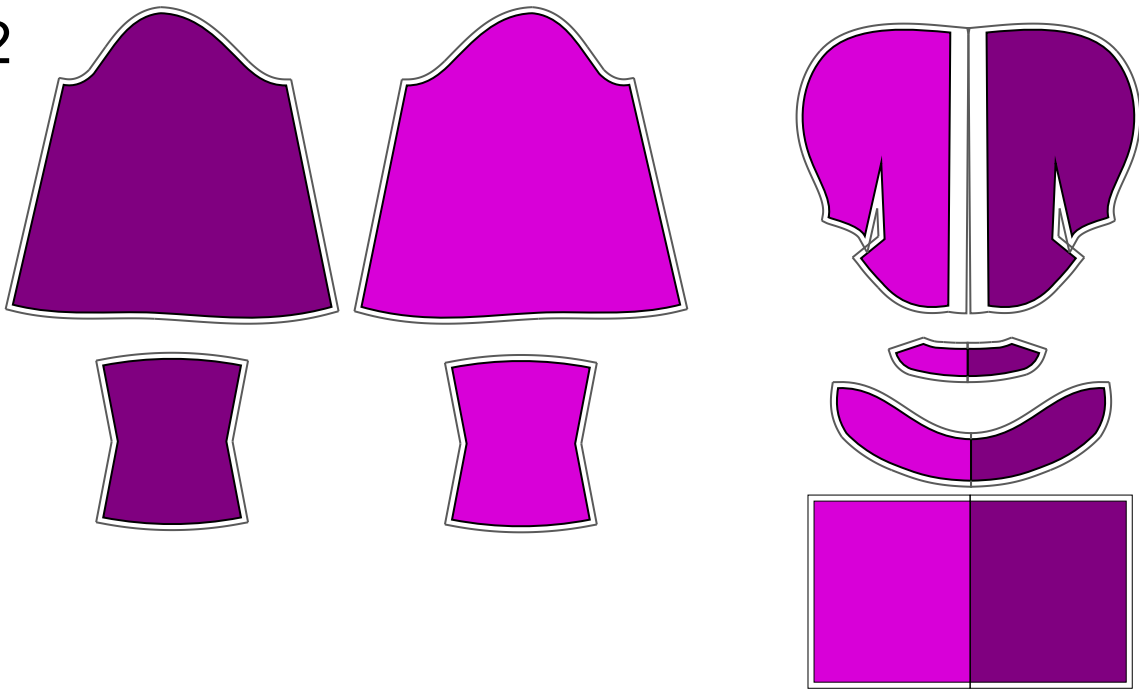


Stoff offen in einfacher Stofflage

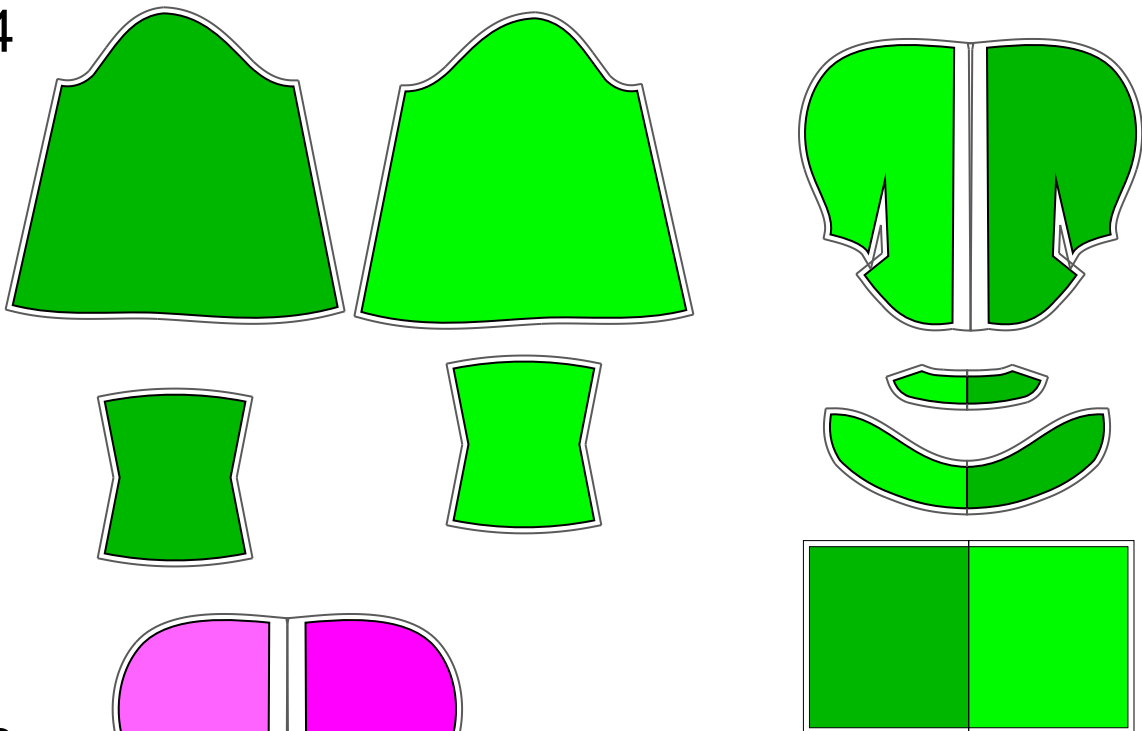


Schablonen für Stoffpläne: Ärmel mit Bündchen, Kapuze, Kragen, Rollkragen

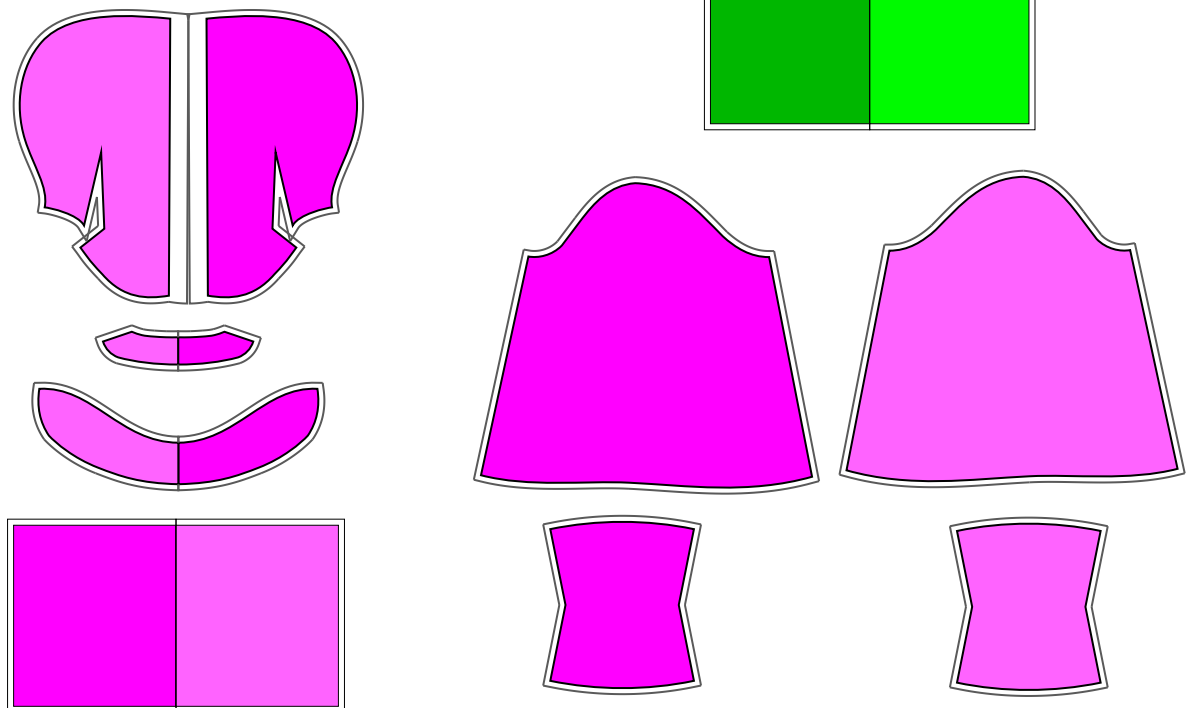
32



34

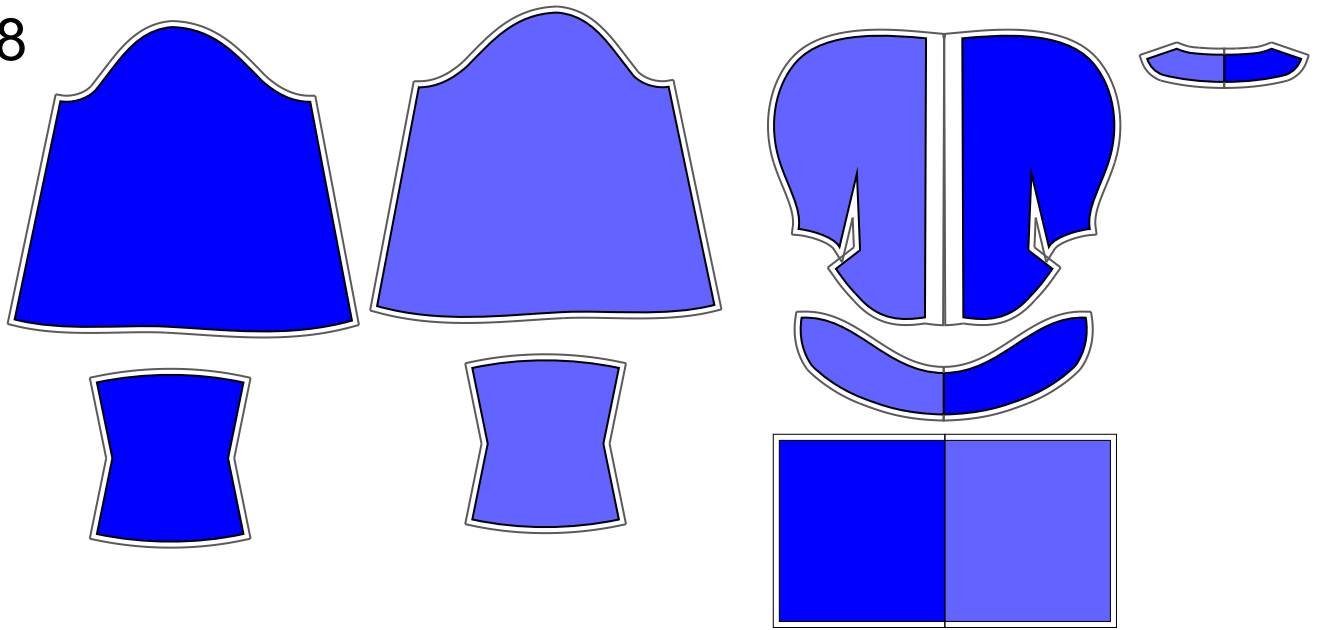


36

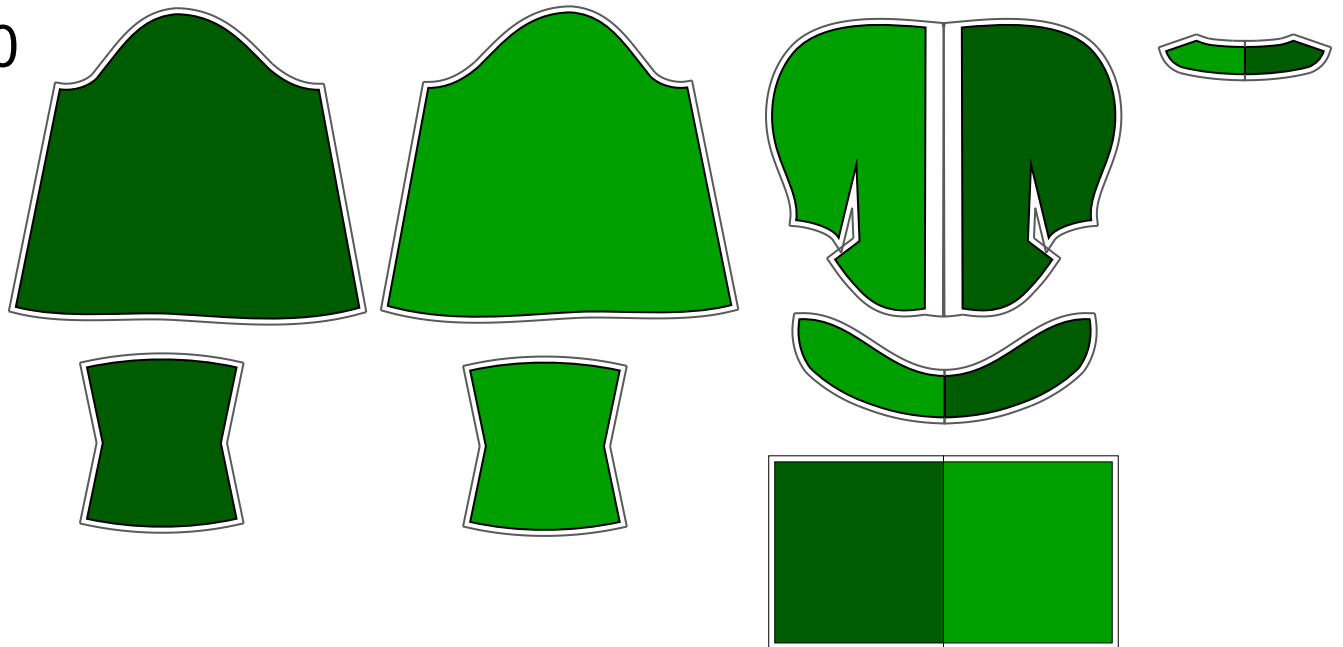


Schablonen für Stoffpläne: Ärmel mit Bündchen, Kapuze, Kragen, Rollkragen

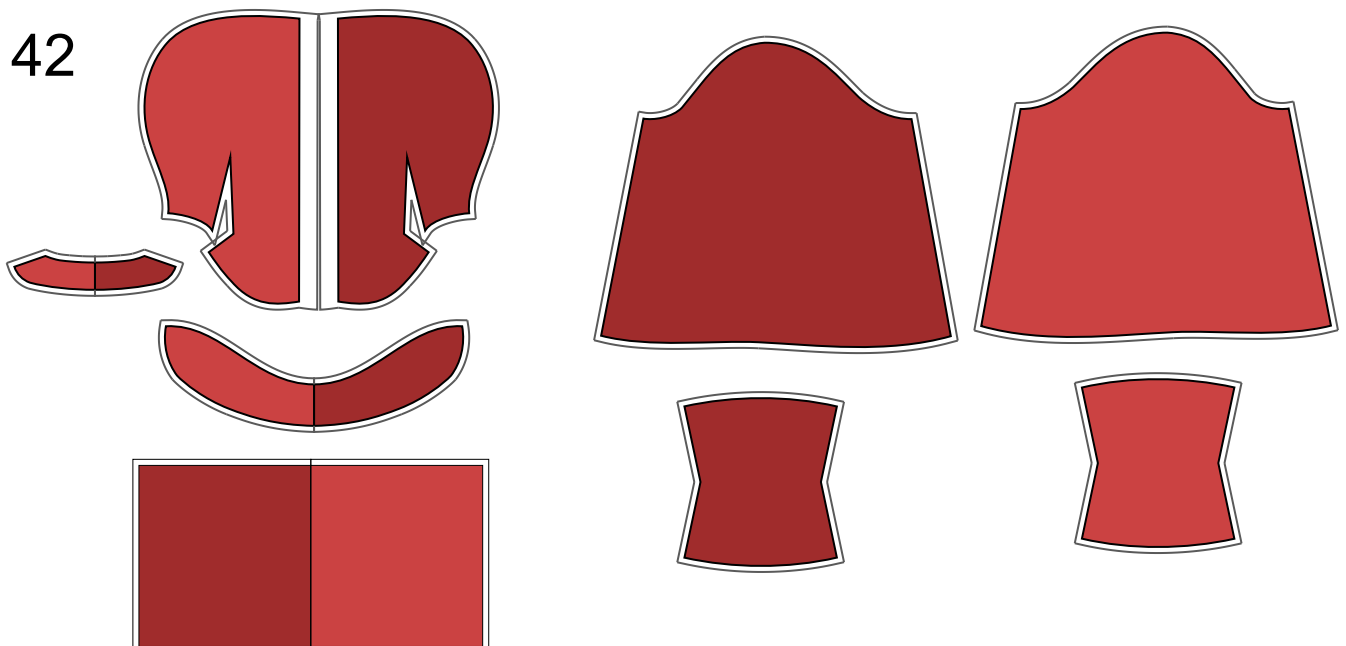
38



40

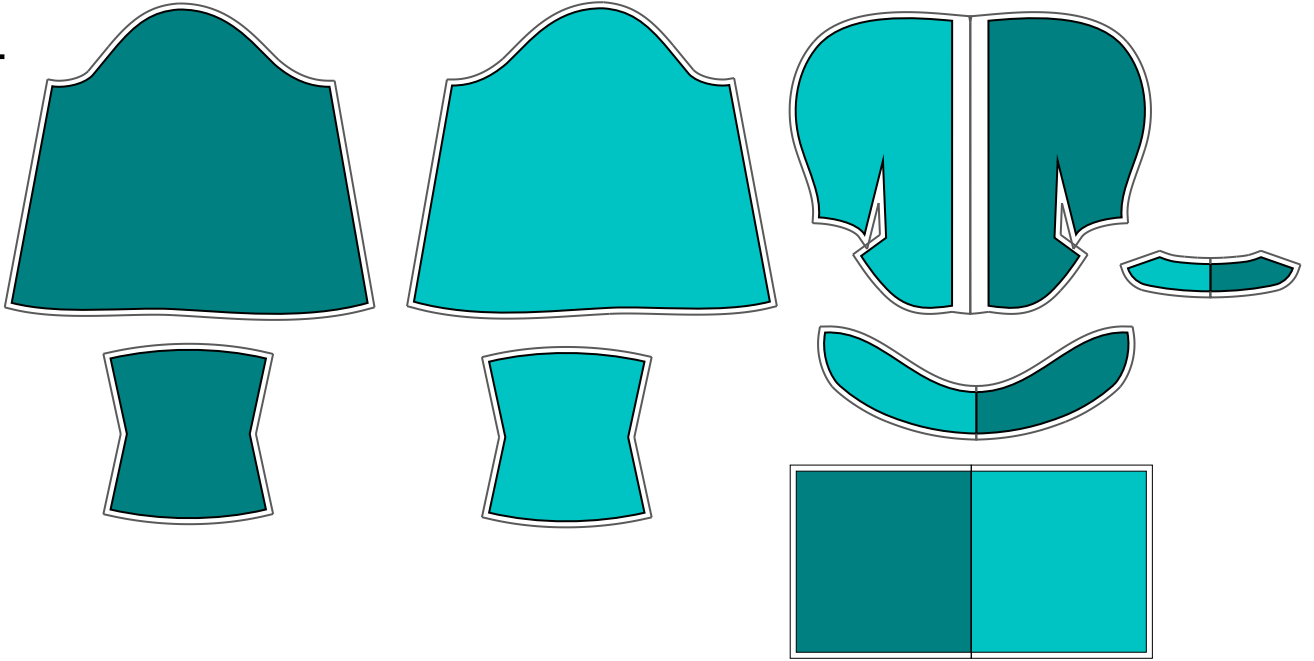


42

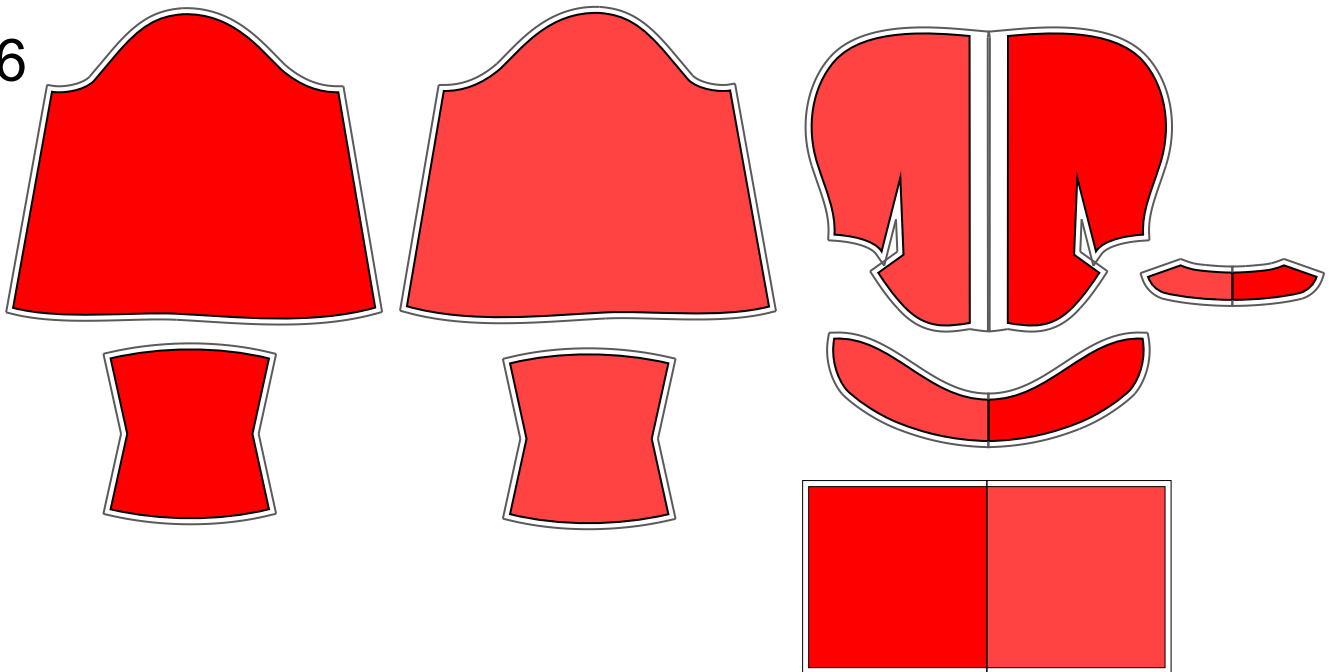


Schablonen für Stoffpläne: Ärmel mit Bündchen, Kapuze, Kragen, Rollkragen

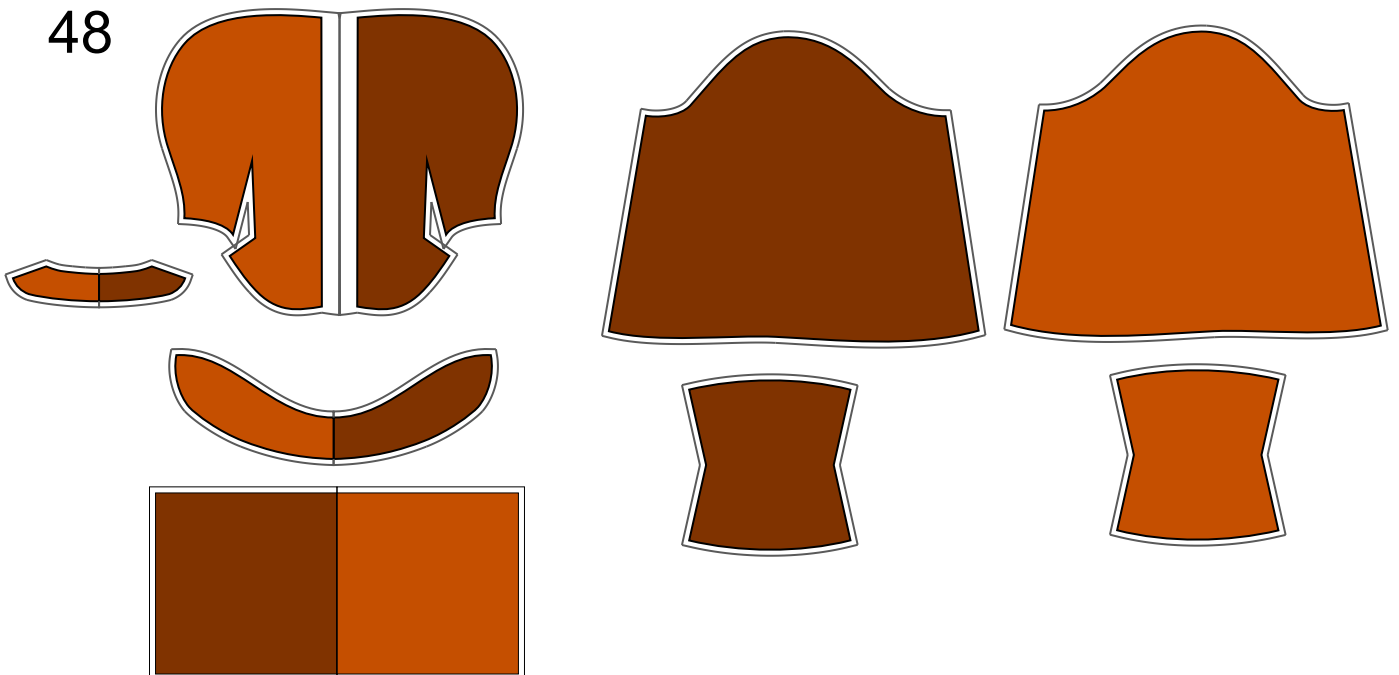
44



46

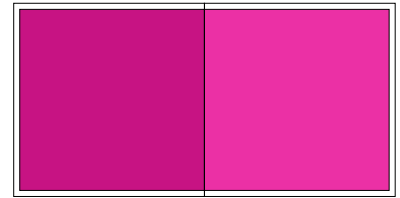
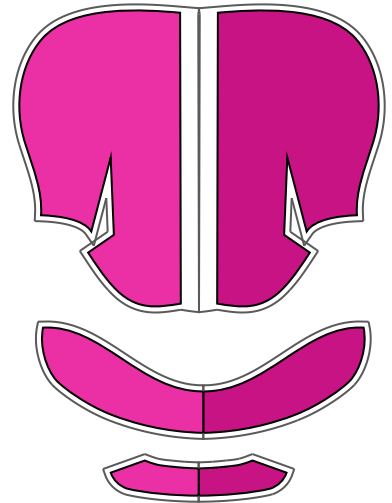
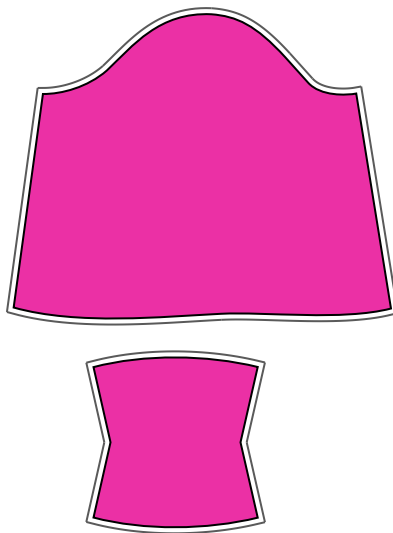
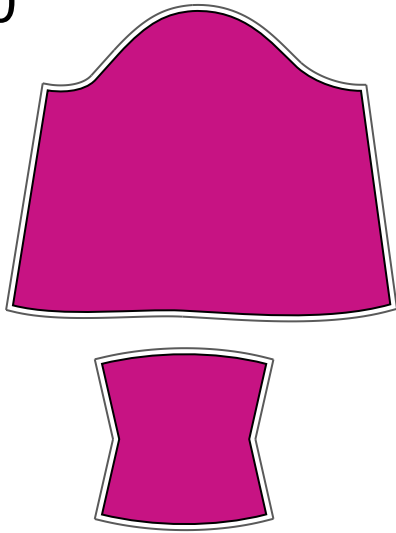


48



Schablonen für Stoffpläne: Ärmel mit Bündchen, Kapuze, Kragen, Rollkragen

50



52

